

**ДОСТУПНОСТЬ ЭЛЕКТРОСЕТЕВОЙ
ИНФРАСТРУКТУРЫ ПАО «МРСК СЕВЕРО-
ЗАПАДА» В МУРМАНСКОЙ ОБЛАСТИ
(Региональная инвестиционная
энергетическая ярмарка)**



Филиал ПАО «МРСК Северо-Запада» «Колэнерго» осуществляет свою деятельность на территории Мурманской области

Показатель	Ед.изм	на 01.01.2015
Протяженность ЛЭП 35-150 кВ (по трассе) в том числе:	км.	4473,3
ЛЭП 110-150 кВ	км.	3905,1
ЛЭП 35 кВ	км.	568,2
Протяженность ЛЭП 6-10/0,4кВ (по трассе) в том числе:	км.	470
ЛЭП 6-10 кВ	км.	399,6
ЛЭП 0,4 кВ	км.	70,4
Количество ПС и ОРУ* 35-150 кВ	шт.	130
Мощность ПС и ОРУ* 35-110 кВ	МВА	5235,9
Количество ТП 6-10/0,4 кВ	шт.	286
Количество РП 6-10 кВ	шт.	8
Объем оборудования	тыс. у.е.	104,7
Количество ПО	шт.	2
Количество групп подстанций	шт.	9
Количество сетевых участков	шт.	5
Количество авто и спецтехники в том числе:	ед.	279
-автокраны, подъемники, БКМ;		14
-самоходные машины и трактора;	ед.	47
- бригадные машины		113



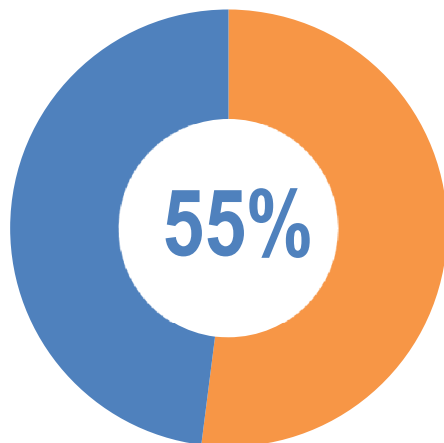
Площадь обслуживаемой территории - **144,1 тыс. кв.км - 0,85% территории РФ**

Население территории – **0,777 млн. чел.**

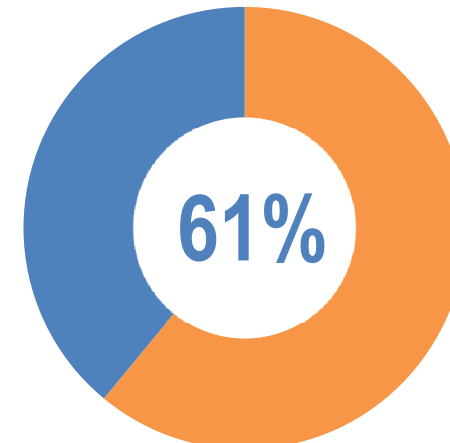
ОРУ* - ОРУ 35-150 кВ в собственности «Колэнерго», расположенные в пределах территории других хозяйствующих субъектов

ТЕКУЩАЯ ЗАГРУЗКА ЦЕНТРОВ ПИТАНИЯ 35 КВ И ВЫШЕ ПОЗВОЛЯЕТ ОБЕСПЕЧИТЬ ИНВЕСТОРОВ ЭЛЕКТРОЭНЕРГЕТИЧЕСКОЙ ИНФРАСТРУКТУРОЙ

Средняя загрузка
центров питания
35 кВ и выше



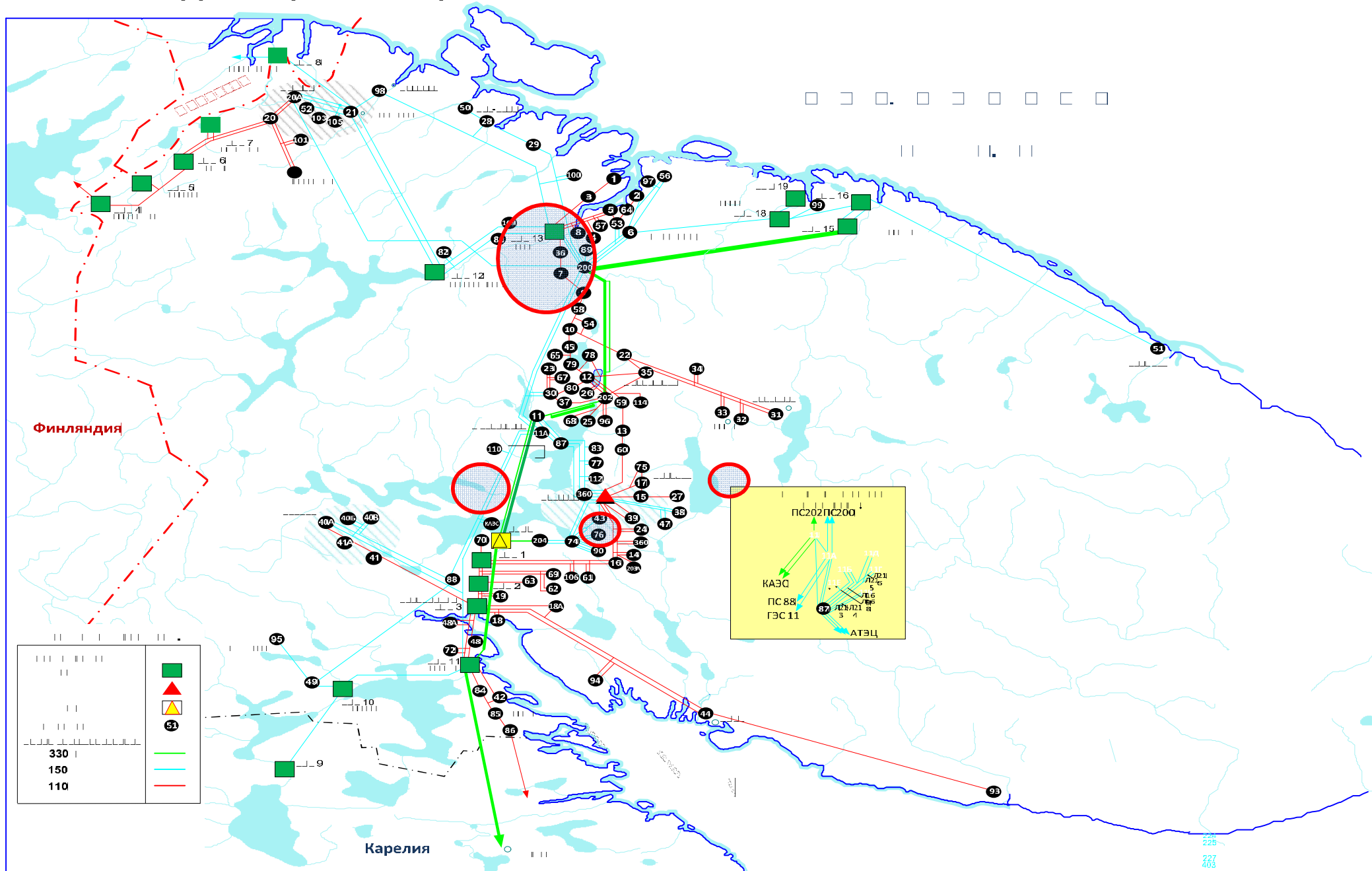
Средняя загрузка
центров питания
35 кВ и выше,
с учетом договоров
технологического
присоединения



Количество ЦП	Текущая загрузка ЦП	Загрузка ЦП с учетом договоров ТП
Свыше 100%	13	18
75%-100%	31	32
30%-75%	45	41
Менее 30%	34	32

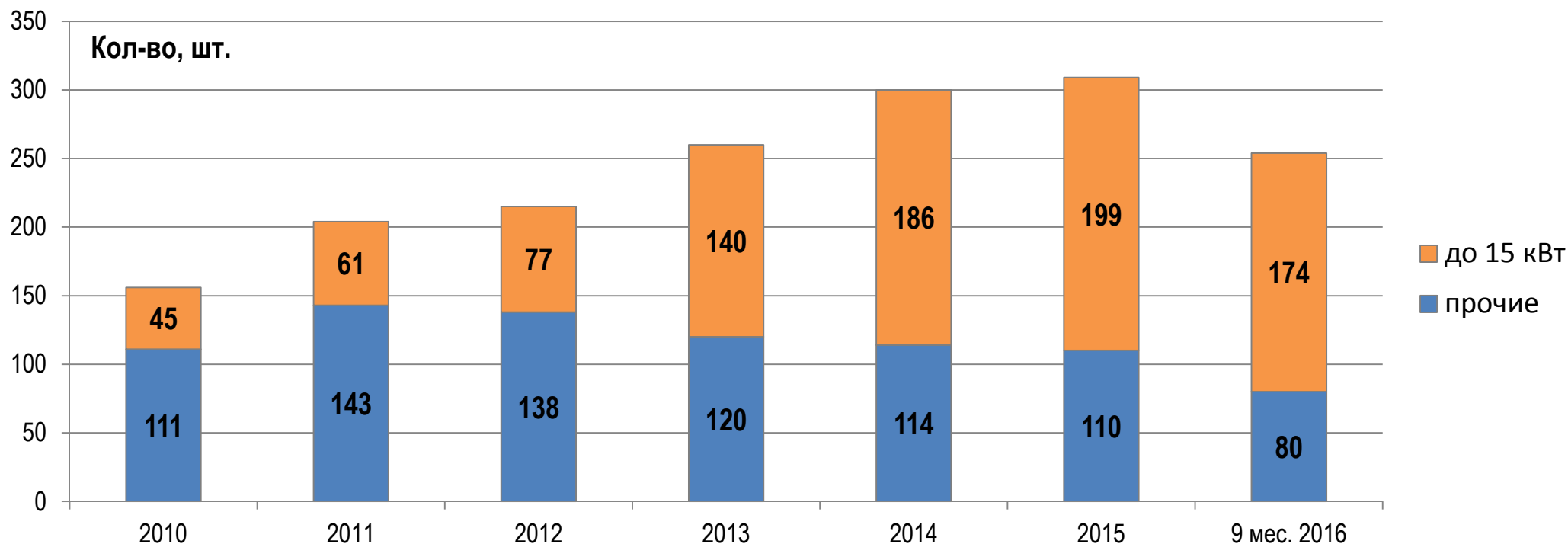
С учетом заключенных договоров технологического присоединения средняя загрузка центров питания 35 кВ и выше составляет 61 %

ЭНЕРГОДЕФИЦИТНЫЕ ЦЕНТРЫ ПИТАНИЯ



2009 – 2016 ГОДЫ: ДИНАМИКА ЗАЯВОК НА ТЕХНОЛОГИЧЕСКОЕ ПРИСОЕДИНЕНИЕ

УСТОЙЧИВЫЙ СПРОС НА ТЕХНОЛОГИЧЕСКОЕ ПРИСОЕДИНЕНИЕ

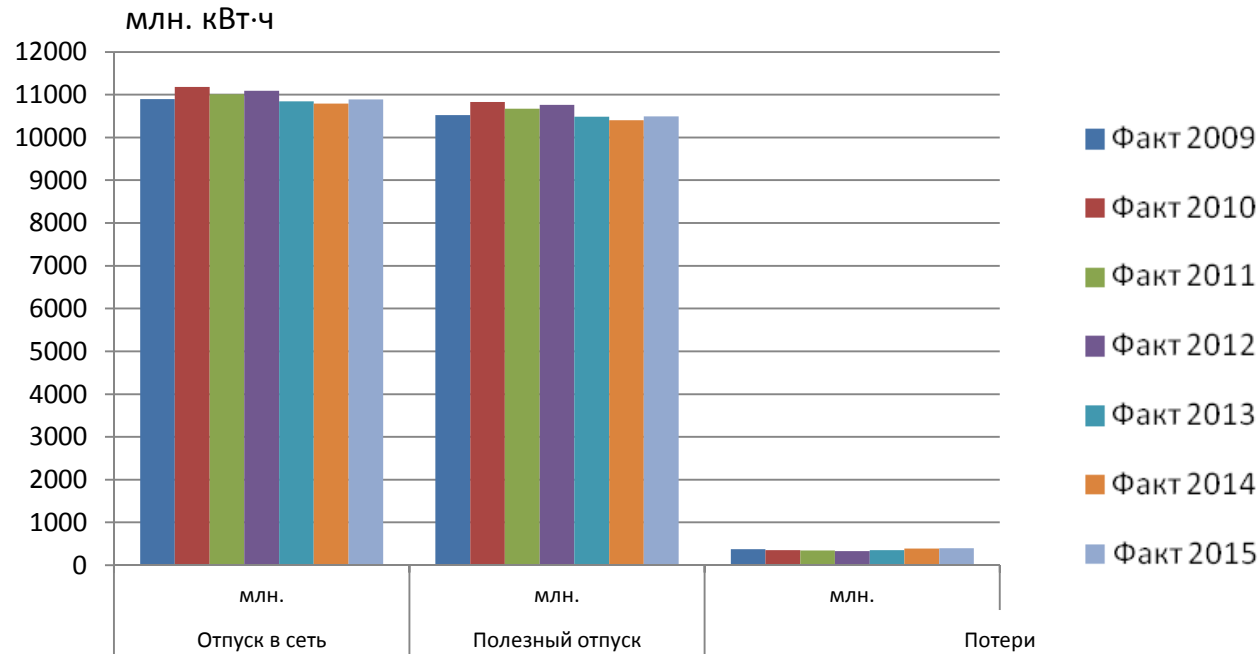


АНАЛИЗ ПРОЦЕССА ТЕХНОЛОГИЧЕСКОГО ПРИСОЕДИНЕНИЯ ПОКАЗЫВАЕТ:

- Число заявок изменяется в соответствии с изменением нормативной правовой базы и не отражает уровень реальной инвестиционной активности
- Заявки в значительной мере не обеспечены работами со стороны потребителей
- Существенная доля льготных заявок поглощает инвестиционный ресурс сетевых компаний
- Инвестиционные ресурсы не позволяют оперативно обеспечить все заявки на технологическое присоединение
- При наличии свободных мощностей нет возможности присоединения новых потребителей

ПОКАЗАТЕЛИ ТРАНСПОРТА ЭЛЕКТРОЭНЕРГИИ

Показатель	Ед. изм.	2009	2010	2011	2012	2013	2014	2015
Отпуск в сеть	млн. кВт·ч	10898,7	11180,3	11012,6	11091,5	10842,6	10792,6	10891,2
Полезный отпуск	млн. кВт·ч	10525,0	10828,4	10670,2	10761,4	10488,2	10400,4	10493,1
Потери	млн. кВт·ч	373,7	351,867	342,394	330,18	354,40	392,15	398,2
	%	3,43	3,15	3,11	2,98	3,27	3,63	3,66



ПРОЦЕДУРА ВЫПОЛНЕНИЯ ТЕХНОЛОГИЧЕСКОГО ПРИСОЕДИНЕНИЯ

ЭТАПЫ ТЕХНОЛОГИЧЕСКОГО ПРИСОЕДИНЕНИЯ

1

Подача заявки на ТП

- Почтовое отправление
- Посредством официального сайта ПАО «МРСК Северо-Запада» в сети интернет www.mrsksevzap.ru
- Лично или через уполномоченного представителя в любой офис обслуживания потребителей филиала
- По телефону «горячей линии» ПАО «МРСК Северо-Запада» (8 800 3330252) или филиала (8 800 2501700) *

2

Заключение договора

- Подписание заявителем проекта договора, направленного сетевой организацией.
- Предоставление подписанного заявителем экземпляра договора в сетевую организацию

3

Выполнение сторонами договора мероприятий

- Исполнение финансовых обязательств
- Выполнение каждой из сторон мероприятий, предусмотренных договором
- Проверка выполнения заявителем и сетевой организацией технических условий

4

Фактическое присоединение объектов заявителя к электрическим сетям

Осуществление сетевой организацией фактического присоединения объектов заявителя к электрическим сетям и включение коммутационного аппарата (фиксация в положении «включено»)

5

Составление и подписание документов о ТП

- Акт об осуществлении ТП
- Акт разграничения балансовой принадлежности сторон
- Акт разграничения эксплуатационной ответственности сторон

6



ПОДАЧА НАПРЯЖЕНИЯ

ФОРМЫ ВЗАИМОДЕЙСТВИЯ С ПОТРЕБИТЕЛЯМИ УСЛУГ В ФИЛИАЛЕ ПАО «МРСК СЕВЕРО-ЗАПАДА» «КОЛЭНЕРГО»

Очная форма



3 ПУНКТА ПО РАБОТЕ С ПОТРЕБИТЕЛЯМИ,

которые расположены по следующим
адресам:

184355, п.Мурмаши, ул.Цесарского,
д.9, тел. (815 53) 68-353,
факс: (815 53) 68-033,
е-mail: kontakt-tp@kolenergo.ru ;
в г. Мурманске, ул Шмидта, д. 10 (на
площадке ПО «СЭС») и в г.Апатиты,
ул. Фестивальная, д. 2а (на площадке
ПО «ЦЭС»).

Заочная форма



ЕДИНЫЙ ПО ПАО «МРСК СЕВЕРО-ЗАПАДА» ТЕЛЕФОН 8-800-333-02-52

- Реализация проекта «ТП под ключ»;
- Прием заявок на ТП заявителей до 150кВт включительно;
- Прием документов по электронной почте филиала:
- kontakt-tp@kolenergo.ru



ПОЧТА – традиционная форма взаимодействия с потребителями



ЕДИНЫЙ ПОРТАЛ «ПОТРЕБИТЕЛЯМ. ИНТЕРНЕТ-ПРИЕМНАЯ»

Интерактивное обслуживание ведется на базе
раздела «Потребителям»
веб-сайта: <http://www.mrsksevzap.ru/>.

ЭЛЕКТРОННЫЕ СЕРВИСЫ:

- Система обратной связи;
- Электронные заявки на ТП;
- «Личный кабинет»
- Интерактивные информационные сервисы;
- Карта центров загрузки центров питания;
- Опрос клиентов.

В 2015 году принято и обработано обращений:

2345 шт.

8859 шт.

1550 шт.

426 шт.

В 2016 году принято и обработано обращений:

3527 шт.

4953 шт.

688 шт.

374 шт.

ОПТИМИЗАЦИЯ И АВТОМАТИЗАЦИЯ ВНУТРЕННИХ ПРОЦЕССОВ

В филиале ПАО «МРСК Северо-Запада» «Колэнерго» введена в промышленную эксплуатацию Автоматизированная Система Процесса Технологического Присоединения Потребителей (АИС ПТПП)



Технологическое присоединение

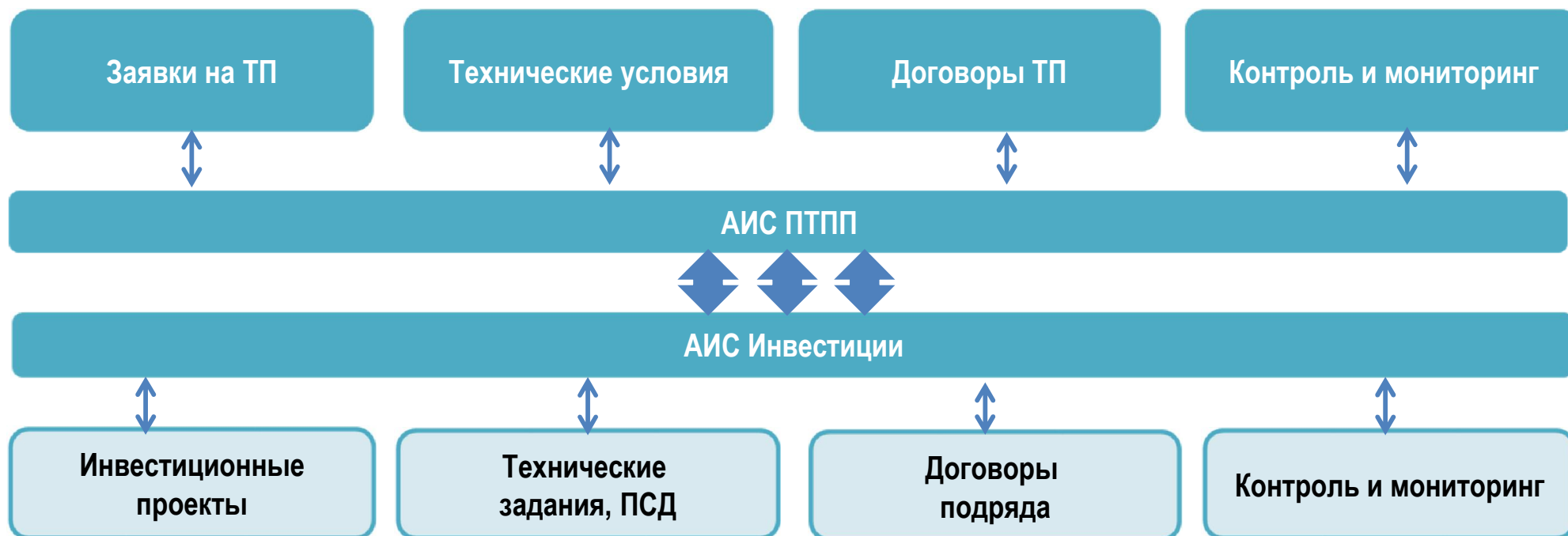


Учет жалоб и обращений



Учет доп. услуг

01.11.2015 - ИНТЕГРАЦИЯ АИС ПТПП И АИС ИНВЕСТИЦИИ



ЭЛЕКТРОННОЕ ОБСЛУЖИВАНИЕ В СЕТИ ИНТЕРНЕТ

1

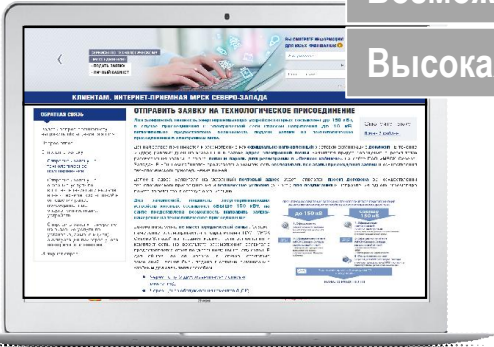
ЗАЯВКА ОНЛАЙН

Подача заявки на ТП

Получение проектов документов

Возможность досылки файлов

Высокая степень защиты



2

ЛИЧНЫЙ КАБИНЕТ

Отслеживание хода исполнения заявки

Логин и пароль выдаются автоматически при подаче заявки



3

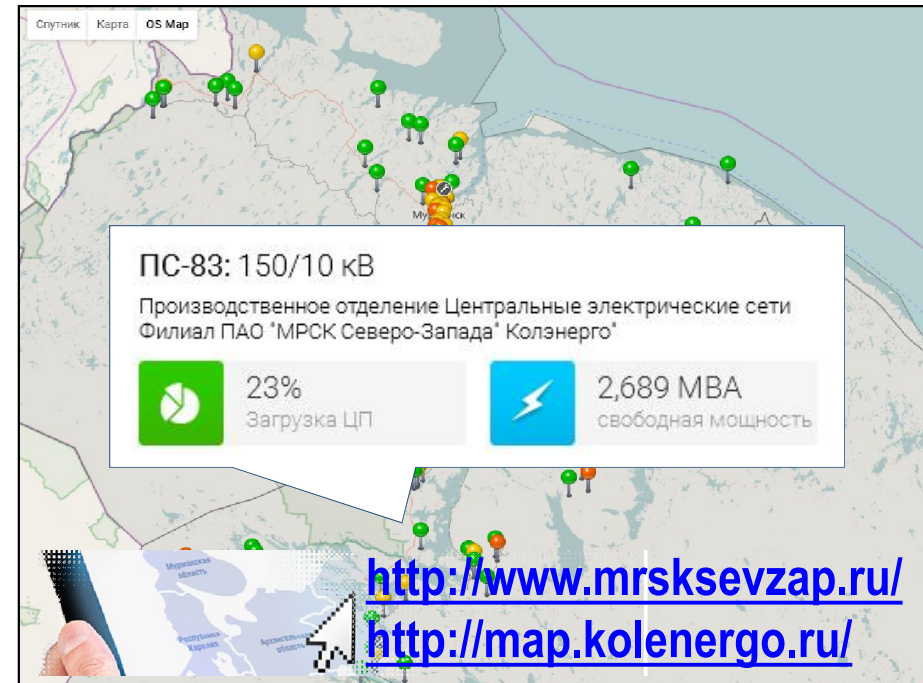
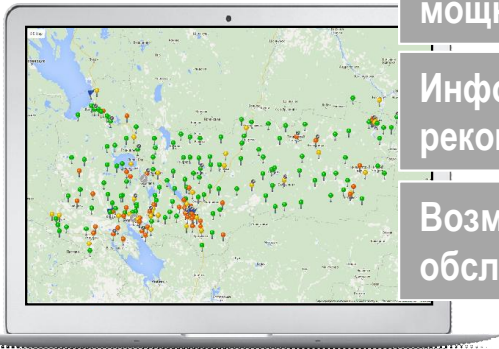
КАРТА ЗАГРУЗКИ ЦЕНТРОВ ПИТАНИЯ

Отображение текущего уровня загрузки всех центров питания

Информация о доступном резерве мощности

Информация о планируемой реконструкции

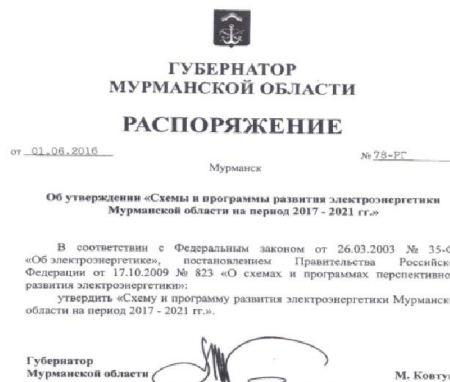
Возможность отображения зоны обслуживания центра питания



ВЗАИМОДЕЙСТВИЕ С ОРАГАНАМИ ИСПОЛНИТЕЛЬНОЙ ВЛАСТИ

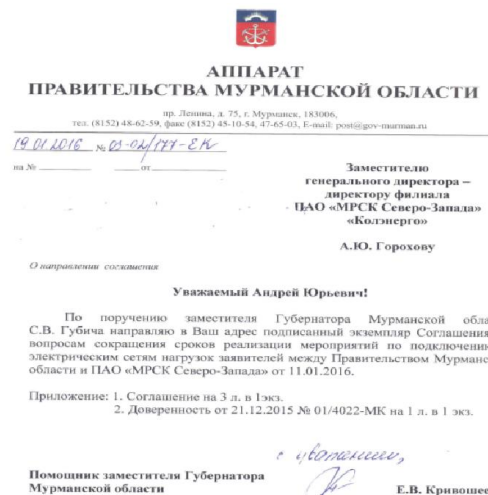
Схема и программа развития электроэнергетики Мурманской области на 2016-2021 г.

Утверждена Распоряжением Губернатора Мурманской области №78-РГ от 01.06.2016



Основные цели : разработка предложений по развитию сетевой инфраструктуры и генерирующих мощностей, обеспечение удовлетворения долгосрочного и среднесрочного спроса на электрическую энергию и мощность, формирование стабильных и благоприятных условий для привлечения инвестиций в строительство объектов электроэнергетики.

Соглашение о сотрудничестве по вопросам сокращения сроков ТП от 11.01.2016



Организация взаимодействия между Правительством Мурманской области и ПАО «МРСК Северо-Запада», направленного на реализацию мероприятий по сокращению сроков и этапов технологического присоединения потребителей к электрическим сетям при условии обеспечения надежности электроснабжения существующих потребителей региона.

Схема территориального планирования Мурманской области утверждена Постановлением Правительства Мурманской области от 19.12.2011 № 645-ПП

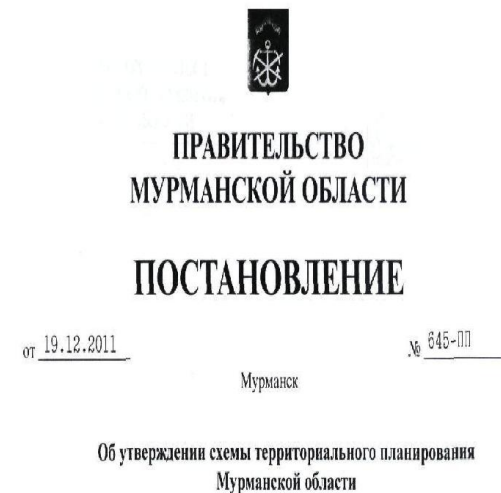


Схема территориального планирования Мурманской области – основной комплексный документ, рассматривающий проблемы и возможности градостроительного развития территории Мурманской области.

РЕАЛИЗОВАННЫЕ ИНВЕСТИЦИОННЫЕ ПРОЕКТЫ

	ОБЪЕКТ	МОЩНОСТЬ	ГОД РЕАЛИЗАЦИИ
КФКС МО ГОУП «Учебно-спортивный центр»	Строительство и реконструкция спортивных сооружений спортивного комплекса "Долина Уюта" в г. Мурманске	0,8 МВт	2014г.
Администрация МО Кандалакшский район	Детский сад, Мурманская область, г. Кандалакша	0,334 МВт	2014г.
ЗАО «Кипрей»	Торгово-бытовой комплекс, г. Мурманск	1,5 МВт	2015г.
ГОУТП «ТЭКОС»	Котельная «Северная», г. Мурманск	5,0 МВт	2015г.
АО «Хибинская тепловая компания»	РП центрального теплового пункта, Мурманская область, г. Кировск	4,0 МВт	2016г.
ФКУ «Упрдор «Кола»	Реконструкция автодороги М-18 «Кола»	0,37 МВт	2016г.

ДОБРО ПОЖАЛОВАТЬ НА ИНВЕСТИЦИОННУЮ ЭНЕРГЕТИЧЕСКУЮ ЯРМАРКУ!



СОГЛАШЕНИЕ О НАМЕРЕНИЯХ

Соглашение между сетевой организацией и Инвестором о намерении реализовать Заявленный инвестиционный проект в согласованные сроки, в согласованных объемах и в согласованном месте

ИНВЕСТИЦИОННОЕ СОГЛАШЕНИЕ

Предварительный договор Сетевой организации с Инвестором о взаимодействии в части разработки и реализации инвестиционного проекта

<http://www.mrsksevzap.ru/>

